

Tower crane

Turmdrehkan

Żuraw wieżowy

KR 320 - 8/16 CE

Technical data:

Technische daten:

Dane techniczne:

Max. capacity 8.0/16.0 t

Max. Traglast

Maks. udźwig

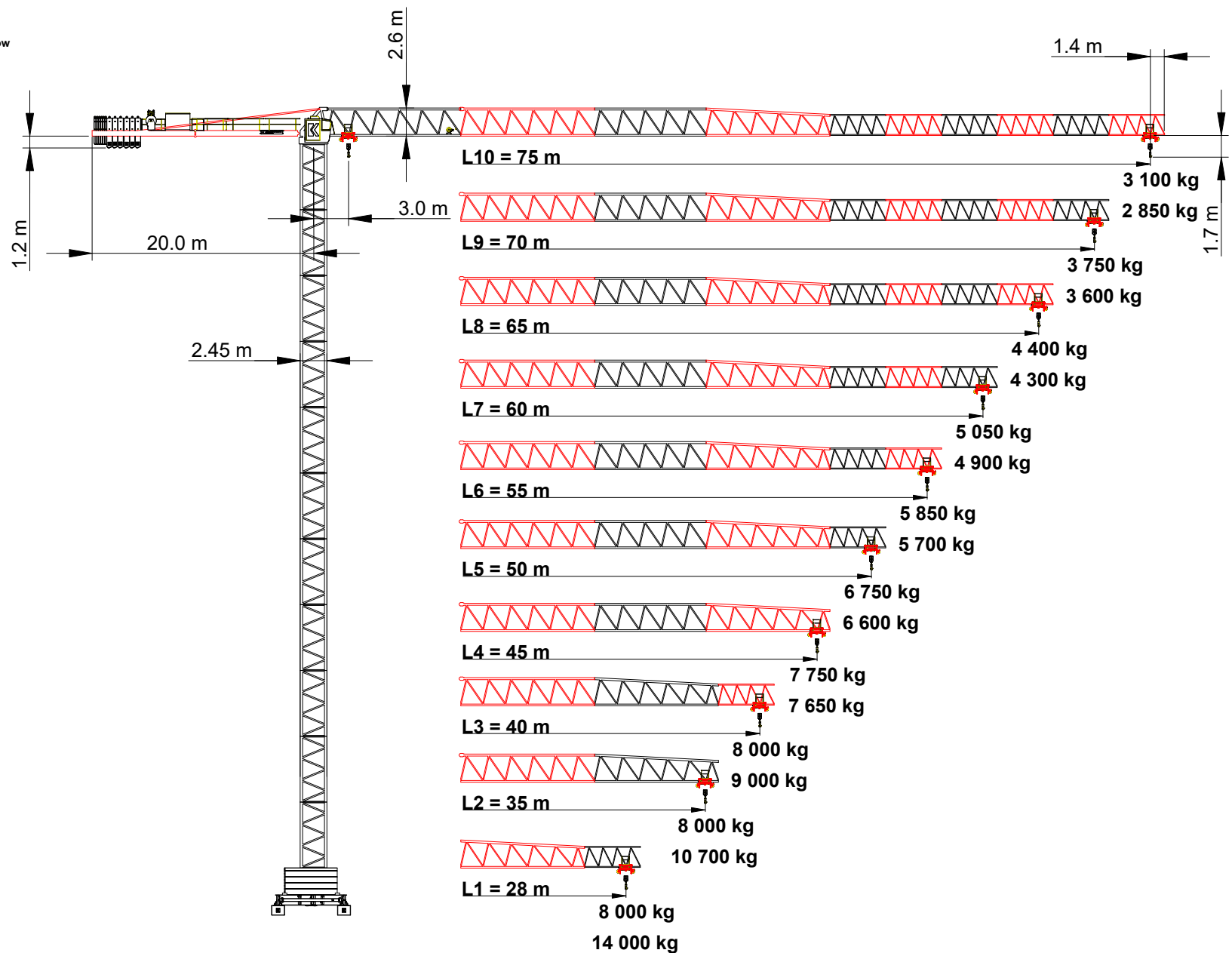
Max. jib 75 m

Max. ausladung

Maks. wysięg

Jib length

Ausladung/Długości wysięgników



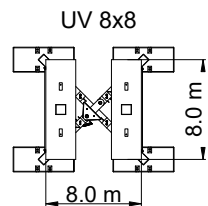
Combination of tower sections, hook heights, types of bases for wind zone C25

Hubhöhen für Windzone C25/Wysokości podnoszenia, rodzaje posadowienia i systemy wieży dla strefy C25

Crane on cross base

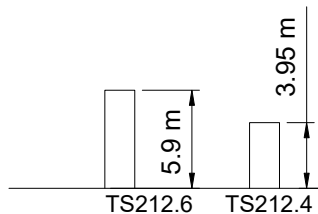
Posadowienie na podstawie krzyżowej/Aufbau auf Fundamentkreuz

Cross bases
Podstawy krzyżowej/Fundamentkreuz

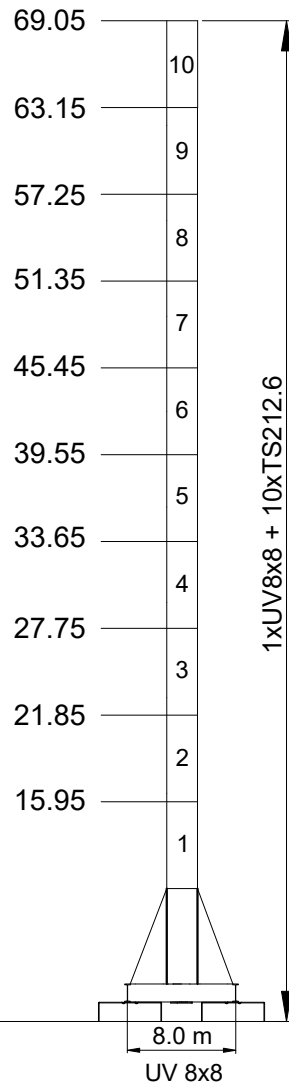


Foundation ballast (BF) 4.0 t
Balasty fundamentowe (BF) 4.0 t/Fundamentballast (BF) 4.0t

Tower system TS212
System wieży/Turnsystem



TS type tower sections can be used interchangeably.
Wstawki wieży typu TS można stosować zamiennie.
Turmelemente dürfen untereinander getauscht werden.



Crane on foundation anchors

Posadowienie na kotwach traconych/Aufbau auf Fundamentanker

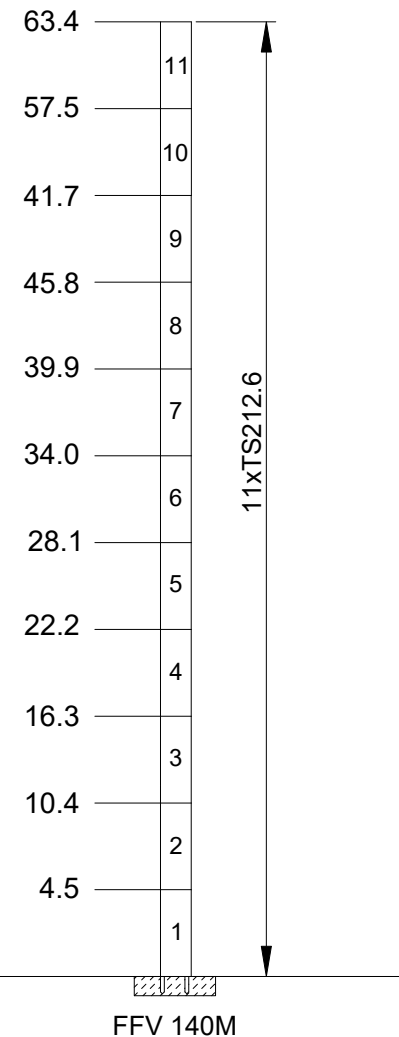


Table of capacity

Traglastabelle/Tabela udźwignów

[m]	8000 [kg]	[m]											
		20	25	28	35	40	45	50	55	60	65	70	75
L10 - 75.0	3.0 - 34.0	8000	8000	8000	7800	6700	5900	5100	4500	4100	3700	3400	3100
L9 - 70.0	3.0 - 36.0	8000	8000	8000	8000	7150	6300	5500	4900	4400	4050	3750	
L8 - 65.0	3.0 - 38.0	8000	8000	8000	8000	7600	6700	5900	5250	4750	4400	4100	
L7 - 60.0	3.0 - 39.5	8000	8000	8000	8000	8000	7000	6250	5550	5050	4750	4450	
L6 - 55.0	3.0 - 40.7	8000	8000	8000	8000	8000	7250	6500	5850	5550	5250	4950	
L5 - 50.0	3.0 - 41.8	8000	8000	8000	8000	8000	7450	6750	6450	6150	5850	5550	
L4 - 45.0	3.0 - 42.7	8000	8000	8000	8000	8000	7750	7450	7150	6850	6550	6250	
L3 - 40.0	3.0 - 40.0	8000	8000	8000	8000	8000	8000	7750	7450	7150	6850	6550	
L2 - 35.0	3.0 - 35.0	8000	8000	8000	8000	8000	8000	8000	7750	7450	7150	6850	
L1 - 28.0	3.0 - 28.0	8000	8000	8000	8000	8000	8000	8000	8000	8000	7750	7450	

[m]	16000 [kg]	[m]											
		20	25	28	35	40	45	50	55	60	65	70	75
L10 - 75.0	3.0 - 18.0	14500	11500	9300	7800	6600	5750	5000	4400	3950	3600	3200	2850
L9 - 70.0	3.0 - 19.6	15700	12600	10200	8600	7300	6400	5600	5000	4400	4000	3600	
L8 - 65.0	3.0 - 20.5	16000	13400	10900	9200	7800	6800	6000	5300	4700	4300	4000	
L7 - 60.0	3.0 - 21.2	16000	13700	11200	9400	8000	7000	6200	5500	4900	4500	4200	
L6 - 55.0	3.0 - 22.0	16000	14200	11600	9700	8300	7300	6400	5700	5100	4700	4400	
L5 - 50.0	3.0 - 22.6	16000	14600	11900	10000	8600	7500	6600	5900	5300	4900	4600	
L4 - 45.0	3.0 - 23.0	16000	14800	12150	10300	8800	7650	6750	6050	5450	5050	4750	
L3 - 40.0	3.0 - 23.4	16000	15100	12400	10500	9000	7850	6950	6250	5650	5250	4950	
L2 - 35.0	3.0 - 23.9	16000	15400	12700	10700	9200	8050	7150	6450	5850	5450	5150	
L1 - 28.0	3.0 - 24.5	16000	15700	14000	11000	9500	8350	7450	6750	6150	5750	5450	

Data of drivers

Antriebe/Dane napędów

PM/T		$V \rightarrow 0 - 110.0 \frac{m}{min}$	9.0 kW	400 V 50 Hz	
PM/R		$V \rightarrow 0 - 0.80 \frac{1}{min}$	2x7.0 kW	3 Ph	
PM		$V \rightarrow 0 - 27.0 \frac{m}{min}$	2x7.5 kW		
	HH max. for winch type: Max. HH für: HH maks. dla wciągarki typu:	Lebus = 220 m hook path		HH max. for winch type: Max. HH für: HH maks. dla wciągarki typu:	Lebus = 140 m hook path
Type Art/Typ FU/H 75 kW		Supply voltage Versorgungsspannung AC Napięcie zasilania 360 - 480 V	Type Art/Typ PM/H 45 kW		Supply voltage Versorgungsspannung AC Napięcie zasilania 360 - 480 V
		Max motor output Antriebsleistung gesamt Suma mocy silników ~113 kW			Max motor output Antriebsleistung gesamt Suma mocy silników ~83 kW
		Connected power Anschlussleistung Moc przyłączeniowa ~135.6 kVA			Connected power Anschlussleistung Moc przyłączeniowa ~99.6 kVA

All data refer to standard EN 14439
Nach Norm EN 14439
Zgodnie z normą PN - EN 14439

www.krupinskicranes.com



Subject to alterations! This information is supplied without liability.
Änderungen vorbehalten! Sämtliche Angaben erfolgen ohne Gewähr.
Producent zastrzega sobie prawo do wprowadzania zmian.

PN-EN 14439 | C.0.10.0315 (BGL) | A3 (FEM 1.001) | HD4 HC1 (PN-EN 13001-2)